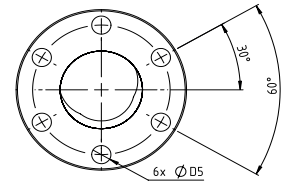
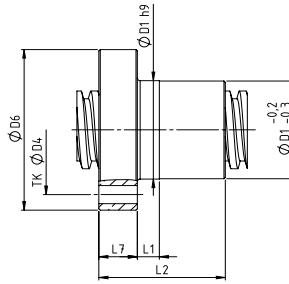


Einbaufertige Flanschmutter TGM-EFM

Ready-to-install red flanged nut TGM-EFM

Technische Daten / Abmessungen *Technical data / dimensions*



Typ <i>type</i>	Abmessungen <i>dimensions# [mm]</i>							Masse <i>mass [kg]</i>	Flächentrageanteil <i>surface bearing percentage [mm²]</i>
	D ₁	D ₄	D ₆	6xD ₅	L ₁	L ₂	L ₇		
EFM Tr12x3	24	32	40	6	10	28	12	0,11	327
EFM Tr12x6 P3	24	32	40	6	10	28	12	0,11	327
EFM Tr14x3	28	38	48	6	8	35	12	0,2	492
EFM Tr14x4	28	38	48	6	8	35	12	0,2	466
EFM Tr16x2	28	38	48	6	8	44	12	0,25	758
EFM Tr16x4	28	38	48	6	8	44	12	0,25	691
EFM Tr16x8 P4	28	38	48	6	8	44	12	0,25	691
EFM Tr18x4	28	38	48	6	8	44	12	0,25	790
EFM Tr18x6	28	38	48	6	8	44	12	0,25	723
EFM Tr18x8 P4	28	38	48	6	8	44	12	0,25	790
EFM Tr20x2	32	45	55	7	8	44	12	0,30	960
EFM Tr20x4	32	45	55	7	8	44	12	0,30	889
EFM Tr20x6	32	45	55	7	8	44	12	0,30	819
EFM Tr20x8 P4	32	45	55	7	8	44	12	0,30	889
EFM Tr20x16 P4	32	45	55	7	8	44	12	0,30	930
EFM Tr22x5	32	45	55	7	8	44	12	0,30	951
EFM Tr24x5	32	45	55	7	8	44	12	0,30	1049
EFM Tr24x10 P5	32	45	55	7	8	44	12	0,30	1049
EFM Tr26x5	38	50	62	7	8	46	14	0,40	1202
EFM Tr26x6	38	50	62	7	8	46	14	0,40	1162
EFM Tr28x5	38	50	62	7	8	46	14	0,40	1304
EFM Tr30x3	38	50	62	7	8	46	14	0,40	1491
EFM Tr30x6	38	50	62	7	8	46	14	0,40	1365
EFM Tr30x12 P6	38	50	62	7	8	46	14	0,40	1365
EFM Tr32x6	45	58	70	7	10	54	16	0,60	1739
EFM Tr36x3	45	58	70	7	10	59	16	0,60	2333
EFM Tr36x6	45	58	70	7	10	59	16	0,60	2173
EFM Tr36x12 P6	45	58	70	7	10	59	16	0,60	2173
EFM Tr40x7	63	78	95	9	10	73	16	1,70	2984
EFM Tr40x8	63	78	95	9	10	73	16	1,70	2922
EFM Tr40x14 P7	63	78	95	9	10	73	16	1,70	2984
EFM Tr44x7	63	78	95	9	10	73	16	1,70	3311
EFM Tr50x8	72	90	110	11	10	97	18	2,60	5034
EFM Tr55x9	72	90	110	11	10	97	18	2,70	5497
EFM Tr60x9	85	105	125	11	10	99	20	3,70	6172
EFM Tr60x12	85	105	125	11	10	99	20	3,70	5910
EFM Tr60x18 P9	85	105	125	11	10	99	20	3,70	6172
EFM Tr70x10	95	140	180	17	16	100	30	7,80	7267
EFM Tr70x12	95	140	180	17	16	100	30	7,80	7080
EFM Tr80x10	105	150	190	17	16	110	30	8,90	9269
EFM Tr90x16	120	165	210	25	20	130	35	-	11776
EFM Tr100x10	130	185	240	25	20	130	35	16,0	13979
EFM Tr100x16	130	185	240	25	20	130	35	16,0	13212
EFM Tr120x14	160	230	300	28	20	160	40	32,0	20355
EFM Tr120x16	160	230	300	28	20	160	40	32,0	20043

Werkstoff *material*: 2.1090 (CuSn7Zn4Pb7; RG7)