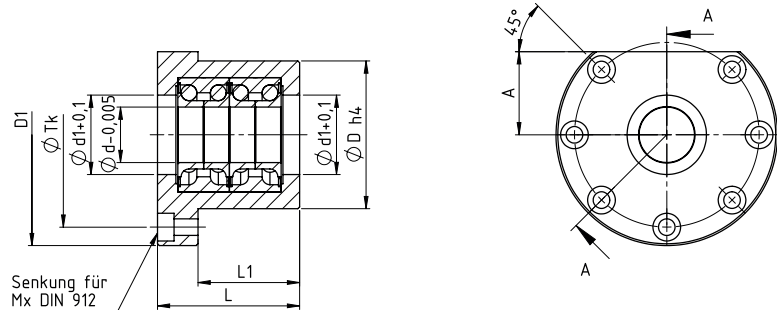


Technische Daten/Abmessungen *Technical data/Dimensions*

Axialschrägkugellager FDX

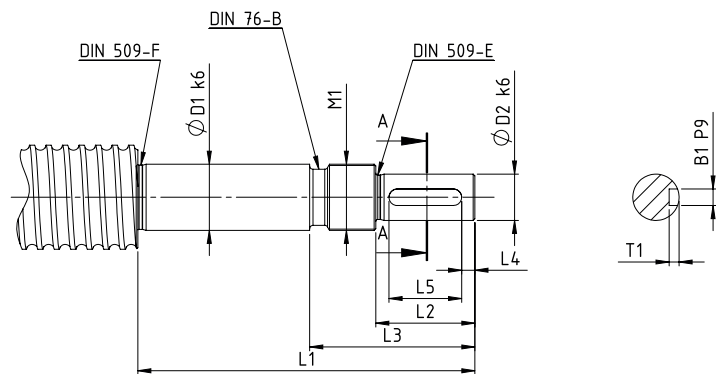
Angular Contact Thrust Ball Bearing FDX



Größe size	Abmessungen dimensions [mm]									Bohrung und Senkung bore and sink		Tragzahl load rating		Wellenmutter shaft nut	axiale Steifigkeit axial rigidity Ra N/μm	Gewicht weight kg
	KGT	d	d ₁	D	D ₁	L	L ₁	A	T	M	Anzahl number	C _{stat} in kN	C _{dyn} in kN			
FDX12	1605	12	20	50	80	65	47	30	65	M6	6x54°	49,3	27,4	DRS-M12x1	615	1,15
FDX15	2005-20-50	15	25	55	85	66	48	32	70	M6	7x45°	55,8	28,9	DRS-M15x1	700	1,31
FDX20	2505-10-25-50	20	30	60	100	74	52	38	80	M8	6x54°	93,5	42,0	DRS-M20x1	1150	1,79
FDX25	3205-10-20-40-60	25	37	80	120	77	55	45	100	M8	6x54°	109,5	44,3	DRS-M25x1,5	1300	3,2
FDX30	4005-10-20-40	30	43	80	120	77	55	45	100	M8	7x45°	128,0	46,5	AS-M30x1,5	1500	3,01
FDX40	5010-20-50	40	51	90	130	92	64	49	108	M10	7x45°	202,0	69,3	AS-M40x1,5	1650	4,12

Endenbearbeitung Form J für Lagereinheiten FDX

End Machining form J for Bearing Units FDX



Bezeichnung designation	Abmessungen dimensions [mm]										Lager bearing FDX
	TGS/KGS	D ₁ k ₆	D ₂ k ₆	L ₁	L ₂	L ₃	L ₄	L ₅	M ₁	B ₁ xT ₁	
J12	Gewindekern- durchmesser thread core diameter d2 > d1	12	9	88	20	32	2,5	16	M12x1	3x1,8	12
J15		15	11	92	23	35	3,5	16	M15x1	4x2,5	15
J20		20	14	107	30	44	4	22	M20x1	5x3	20
J25		25	19	122	40	57	6	28	M25x1,5	6x3,5	25
J30		30	24	136	50	72	7	36	M30x1,5	8x4	30
J40		40	36	182	80	102	8,5	63	M40x1,5	10x5	40