

# Lagereinheit ZKLF...2RS

## Bearing Unit ZKLF...2RS

### Technische Daten/Abmessungen *Technical data/Dimensions*

#### Axialschrägkugellager ZKLF...2RS

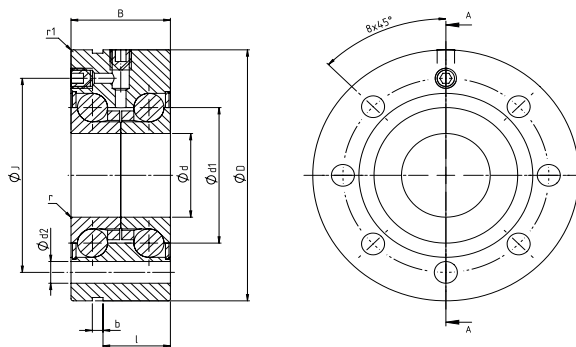
#### *Angular Contact Thrust Ball Bearing ZKLF...2RS*

Die Art der Lagerung beeinflusst neben der Steifigkeit des gesamten Gewindetriebs auch das Drehschwingungs- und Knickverhalten der Gewindespindel. Damit ist die gewählte Lagerart ein wesentliches Qualitätsmerkmal. Selbstverständlich liefern wir unsere Gewindespindeln sowohl nach der jeweils gewählten Endenbearbeitung als auch nach vorhandener Kundenzeichnung.

Im Besonderen zur Lagerung von Kugelgewindetrieben eignen sich die die Axialschrägkugellagereinheiten ZKLF, ZARN, ZARF und FDX. Die dazu jeweils entsprechende Endenbearbeitung finden Sie unter Form D, F, H und J. Für eine häufig zusätzlich notwendige Loslagerseite empfehlen wir die Stützlagerung nach Form W.

*In addition to the stiffness of the entire screw drive, the type of bearing arrangement also influences the torsional vibration and buckling behaviour of the screw shaft. The selected bearing type is therefore an essential quality feature. It goes without saying that we supply our threaded spindles both according to the selected end machining as well as according to existing customer drawings.*

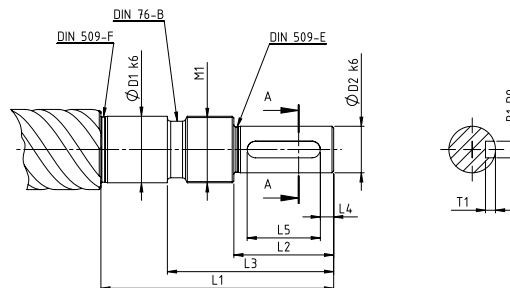
*The axial angular contact ball bearing units ZKLF, ZARN, ZARF and FDX are particularly suitable for bearing arrangements in ball screws. The corresponding end machining can be found under form D, F, H and J. For a floating bearing side that is often additionally required, we recommend the support bearing in accordance with form W.*



Größe size	D	d	d <sub>1</sub>	d <sub>2</sub>	B	b	J	l	r	r <sub>1</sub>	C <sub>dyn</sub> in KN <sub>axial</sub>	C <sub>stat</sub> in KN <sub>axial</sub>
ZKLF-2RS-1255	55	12	25	6,8	25	3	42	17	0,3	0,6	18,6	24,7
ZKLF-2RS-1560	60	15	28	6,8	25	3	46	17	0,3	0,6	19,6	28,0
ZKLF-2RS-2068	68	20	34,5	6,8	28	3	53	19	0,3	0,6	28,5	47,0
ZKLF-2RS-2575	75	25	40,5	6,8	28	3	58	19	0,3	0,6	30,5	55,0
ZKLF-2RS-3080	80	30	45,5	6,8	28	3	63	19	0,3	0,6	32,0	64,0

#### Endenbearbeitung Form D für Lagereinheiten ZKLF

#### *End Machining form D for Bearing Units ZKLF*



Bezeichnung designation	Abmessungen dimensions [mm]										Lager bearing ZKLF...2RS
	TGS/KGS	D <sub>1</sub> k <sub>6</sub>	D <sub>2</sub> k <sub>6</sub>	L <sub>1</sub>	L <sub>2</sub>	L <sub>3</sub>	L <sub>4</sub>	L <sub>5</sub>	M <sub>1</sub>	B <sub>1</sub> xT <sub>1</sub>	
D12	Gewindekern- durchmesser thread core diameter d2 > d1	12	9	55	20	32	2,5	16	M12x1	3x1,8	1255
D15		15	11	58	23	35	3,5	16	M15x1	4x2,5	1560
D20		20	14	70	30	44	4	22	M20x1	5x3	2068
D25		25	19	82	40	57	6	28	M25x1,5	6x3,5	2575
D30		30	24	92	50	67	7	36	M30x1,5	8x4	3080